

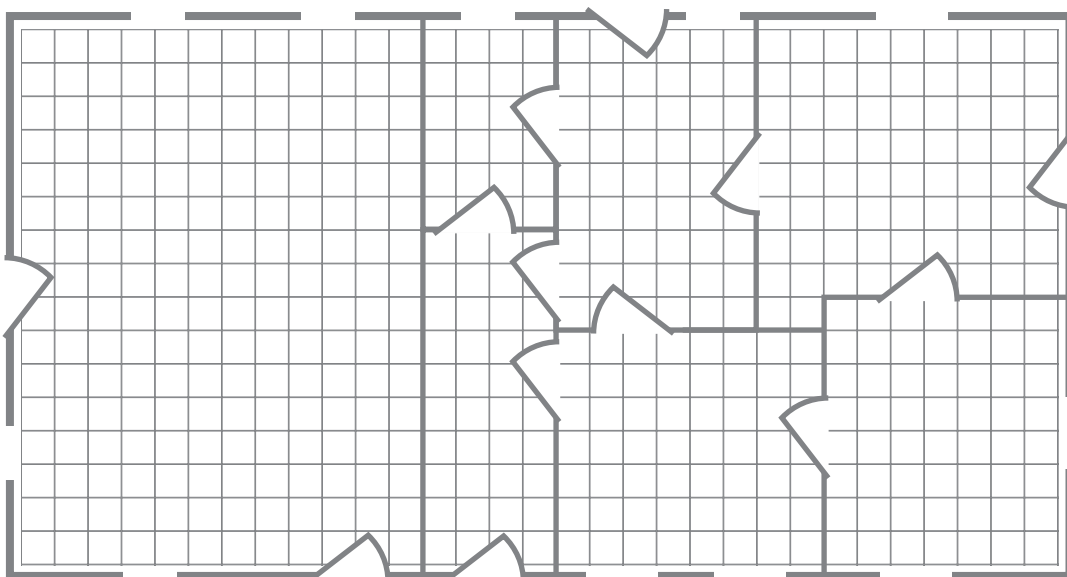
Olędrzy to nazwa mieszkańców, którzy dawniej osiedlali się w pobliżu dużych rzek, takich jak Wisła. Rzeki często wylewały, w czasie powodzi zatapiając nie tylko domy, ale też pola i sady. Olędrzy byli na to jednak dobrze przygotowani! Budowali swoje domy na terpach, czyli usypanych wzniesieniach, co sprawiało, że woda nie zalewała ich domów całkowicie. Pod wspólnym dachem znajdowała się część mieszkalna dla ludzi i część gospodarcza, czyli obora, gdzie trzymano zwierzęta gospodarskie, takie jak konie, krowy czy świnie. Otaczające dom pola i sady były obsadzone wierzby, a podwórko otoczone płotem z wikliny, czyli splecionych ze sobą ciasno młodych gałązek wierzby. Dzięki temu gospodarstwu nie zagrażało to, co niosła ze sobą woda – w ziemie wierzby i wiklinowe płoty zatrzymywały na przykład krę. Gdy nadchodziła powódź, ludzie i zwierzęta (nawet krowy i konie!) chowali się na specjalnie do tego przystosowanym strychu, a poniżej woda wymywała wszystkie nieczystości z domu i obory na zewnątrz.

Do bardzo ważnych rzeczy w olęderskim domu należał **piec**, który nie tylko zapewniał ciepło, ale także gotowano na nim i pieczono w nim chleb. Często były tam również **dwie kuchnie – letnia i zimowa**, których używano zależnie od pory roku. Letnia znajdowała się od strony zacienionej, północnej i zachodniej, dzięki czemu było w niej chłodniej w upalne dni. Zimową z kolei umiejscowiono od strony nasłonecznionej, południowej i wschodniej, aby było w niej cieplej w zimowe miesiące. Zaraz po wejściu do domu znajdowała się **sień**, czyli dzisiejszy przedpokój. Były również **izby**, czyli pokoje, w tym izba gościnna, przeznaczona do przyjmowania gości. W izbach bogatych domów znajdowały się **szafy** oraz **skrzynie**, w których trzymano ubrania i różne wartościowe rzeczy. Do przechowywania bardziej pospolitych przedmiotów codziennego użytku służyła **komora**, czyli składzik, która często znajdowała się blisko sieni.

ZADANIE

Spójrz na poniższy plan tradycyjnego olęderskiego domu. Zaprojektuj jego wnętrze tak, aby w środku znalazły się wszystkie potrzebne pomieszczenia i sprzęty.

Pamiętaj, że w takim domu mieszkała wieloosobowa i wielopokoleniowa rodzina, a połowę budynku zajmowały pomieszczenia gospodarcze, gdzie mieszkały zwierzęta. Je też narysuj!



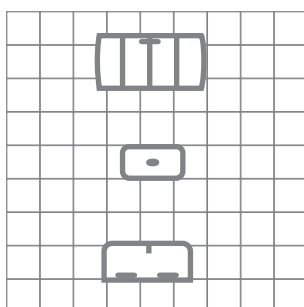
Podpisz znajdujące się w olęderskim domu pomieszczenia, korzystając ze spisu poniżej.

POMIESZCZENIA:

- izba (pokój)
- izba gościnna
- kuchnia letnia
- kuchnia zimowa
- sień (przedpokój)
- komora (składzik)
- obora

Przerysuj poniższe sprzęty do wnętrza domu. Zastanów się: jakich jeszcze sprzętów mogli używać olędrzy? Dorysuj je!

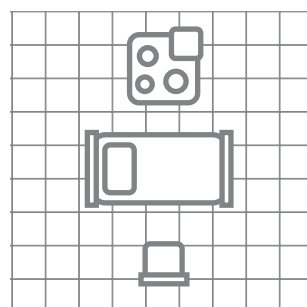
SPRZĘTY:



skrzynia

stótek

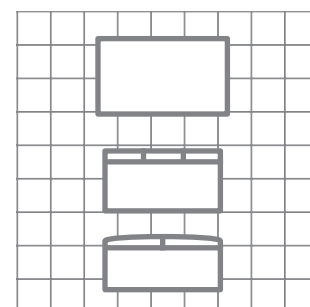
szafka



piec

tóżko

krzesło



stół

szafa

kredens

ORGANIZATOR



PARTNERZY



PATRONATY



Utwór dostępny na licencji
CC BY SA 3.0 PL



WSPÓLFINANSOWANIE



Zadanie publiczne pn. „Wielokulturowe Mazowsze” dofinansowane ze środków z budżetu Województwa Mazowieckiego.



Dofinansowano ze środków Muzeum Historii Polski w Warszawie w ramach programu „Patriotyzm Jutra”.